

Den nya ojämlikhetens konsekvenser för individ och samhälle

Gabriella Sjögren Lindquist

Institutet för social forskning (SOFI)

Stockholms universitet

Inkomstjämligheten över tiden



- Inkomstjämligheten minskade från 1900-talets början fram till 1980 och har sedan dess ökat.
- Den stora utjämningen skedde mellan 1930 och 1948 samt andra halvan av 1960-talet till tidigt 1980-tal. Utbyggnad av socialförsäkringssystemet och utjämning av löner.
- Sedan 1980-talet har inkomstjämligheten ökat. Kapitalinkomsterna har varit en drivande faktor.
- Inkomstjämligheten är nu på samma nivå som i slutet av 1940-talet.

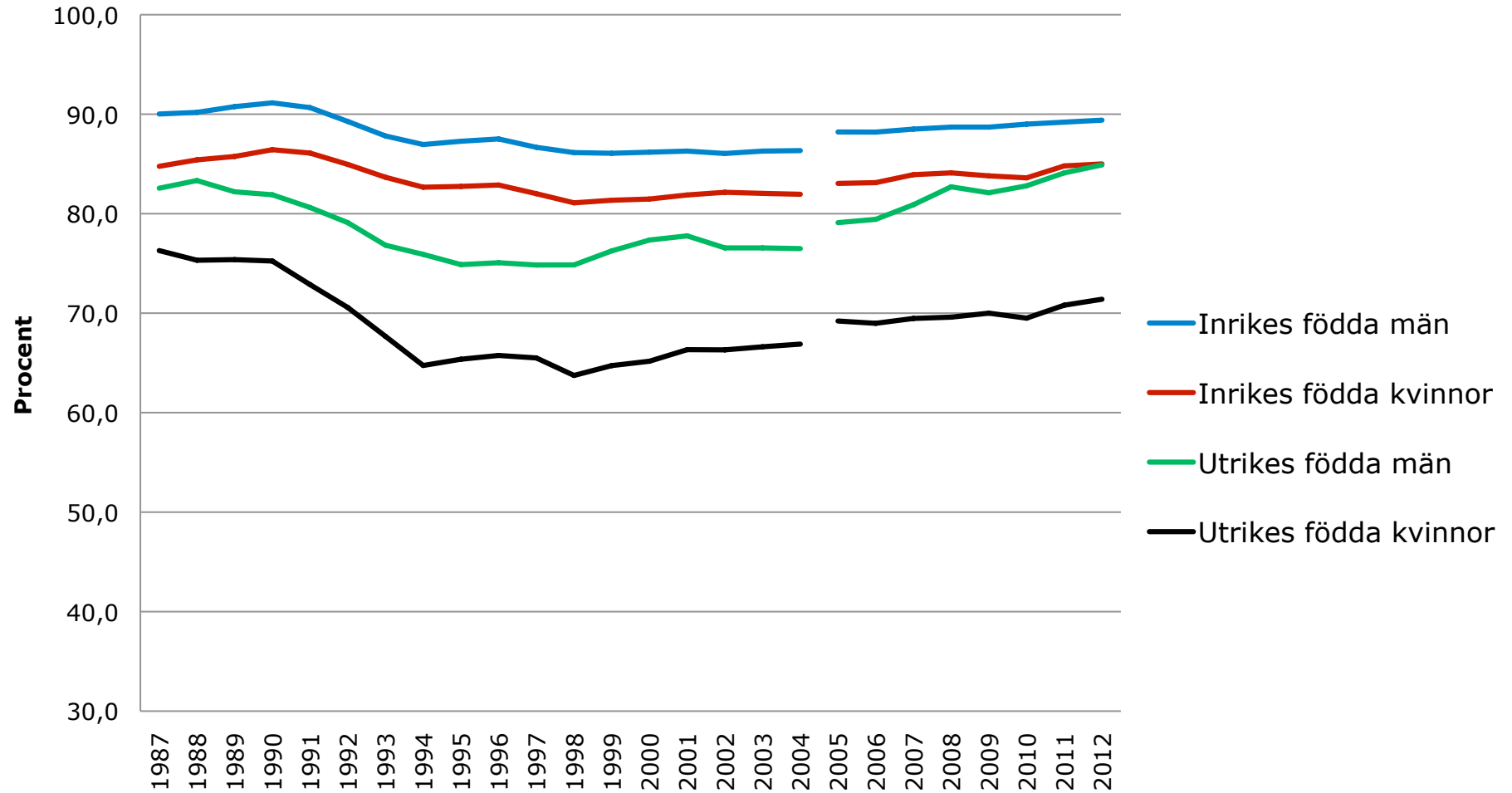
Grupper som halkar efter

- Unga arbetslösa
- Utrikes födda, särskilt kvinnor
- De som är oförsäkrade
 - De med lös förankring på arbetsmarknaden
 - De som inte är med i a-kassan
 - De som blivit utförsäkrade ur sjukförsäkringen
- Unga med sjukpension (aktivitetsersättning)
- Låg inkomst idag spiller över till framtiden:
Morgondagens fattigpensionärer

Utrikes födda



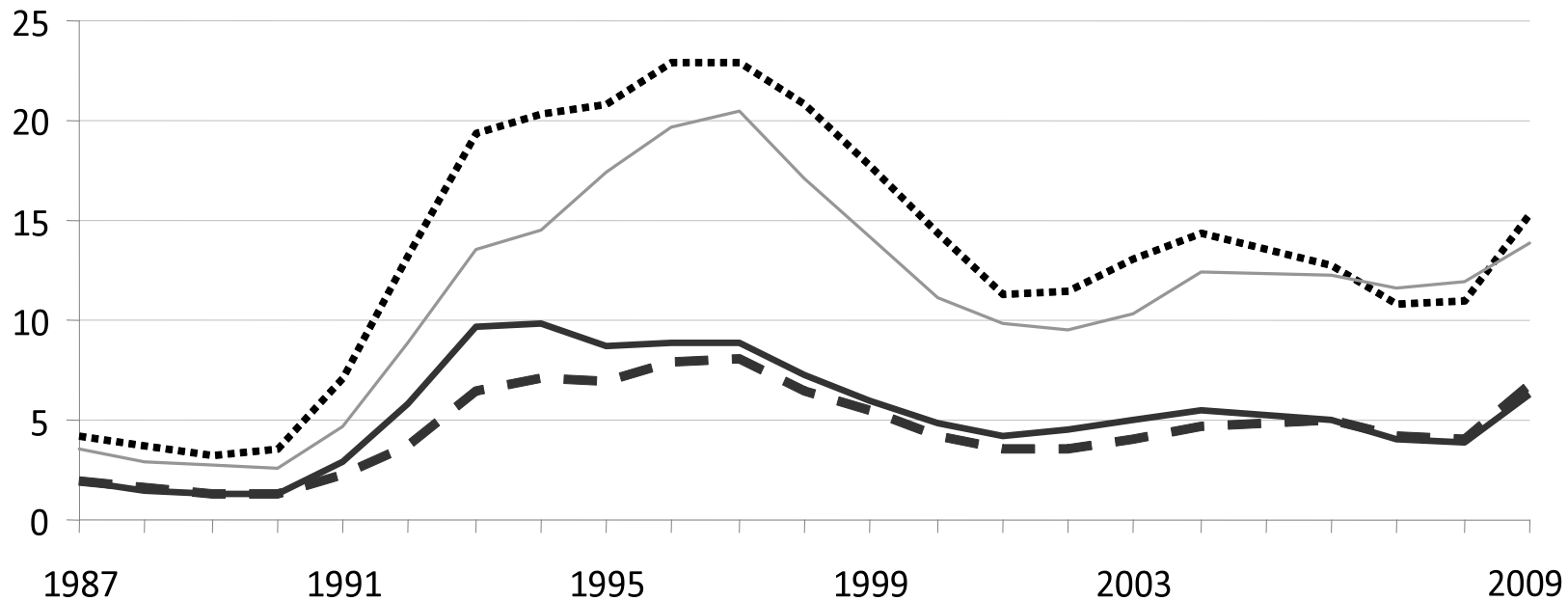
Arbetskraftsdeltagandet bland 20-64 åringar



Arbetslöshet 1987-2009, 16-64 år



Procent



- Inrikes födda män
- - Inrikes födda kvinnor
- Utrikes födda män
- Utrikes födda kvinnor

De oförsäkrade: De med lös förankring på arbetsmarknaden

- Socialförsäkringarna bygger på att man ska ha haft ett arbete innan man blir sjuk etc.
- 10-15 % mellan 20-64 år saknar sjukpenninggrundande inkomst (SGI)
- 4-5 % mellan 20-64 år saknar varaktigt SGI (ca 200 000 personer)
- Var tredje person som saknar SGI får ekonomiskt bistånd (socialbidrag)
- Särskilt utsatta är gruppen 55 år+, de med endast grundskoleutbildning, ensamstående med myndiga hemmaboende barn och utrikes födda

De oförsäkrade: Inrikes och utrikes födda utanför socialförsäkringen 2012

Födelseregion	Kvinnor utan SGI	Män utan SGI
Sverige	11 %	11 %
Norden	19 %	19 %
EU27	23 %	17 %
Övriga Europa	26 %	19 %
Afrika söder om Sahara	44 %	34 %
Asien utan Mellanöstern	29 %	22 %
Mellanöstern, Nordafrika och Turkiet	41 %	26 %
Nordamerika	26 %	21 %
Sydamerika	21 %	16 %
Ocenaien	27 %	18 %

De oförsäkrade: De som inte är med i a-kassan

- År 2006 stod 18 % av arbetskraften 16-64 år utanför a-kassan
- År 2012 stod 30 % av arbetskraften 16-64 år utanför a-kassan
- Största minskningarna skedde bland
 - de yngsta och de äldsta
 - dem med lägst inkomster
 - dem med stor förmögenhet
- Knappt var tredje arbetslös får a-kasseersättning, jämfört med 70 % i början av 2006
- Knappt var fjärde arbetslös får socialbidrag

De oförsäkrade: De som blivit utförsäkrade ur sjukförsäkringen



- Första utförsäkringarna 1 jan 2010
- Fram till 30 juni 2012 hade 63 000 blivit utförsäkrade

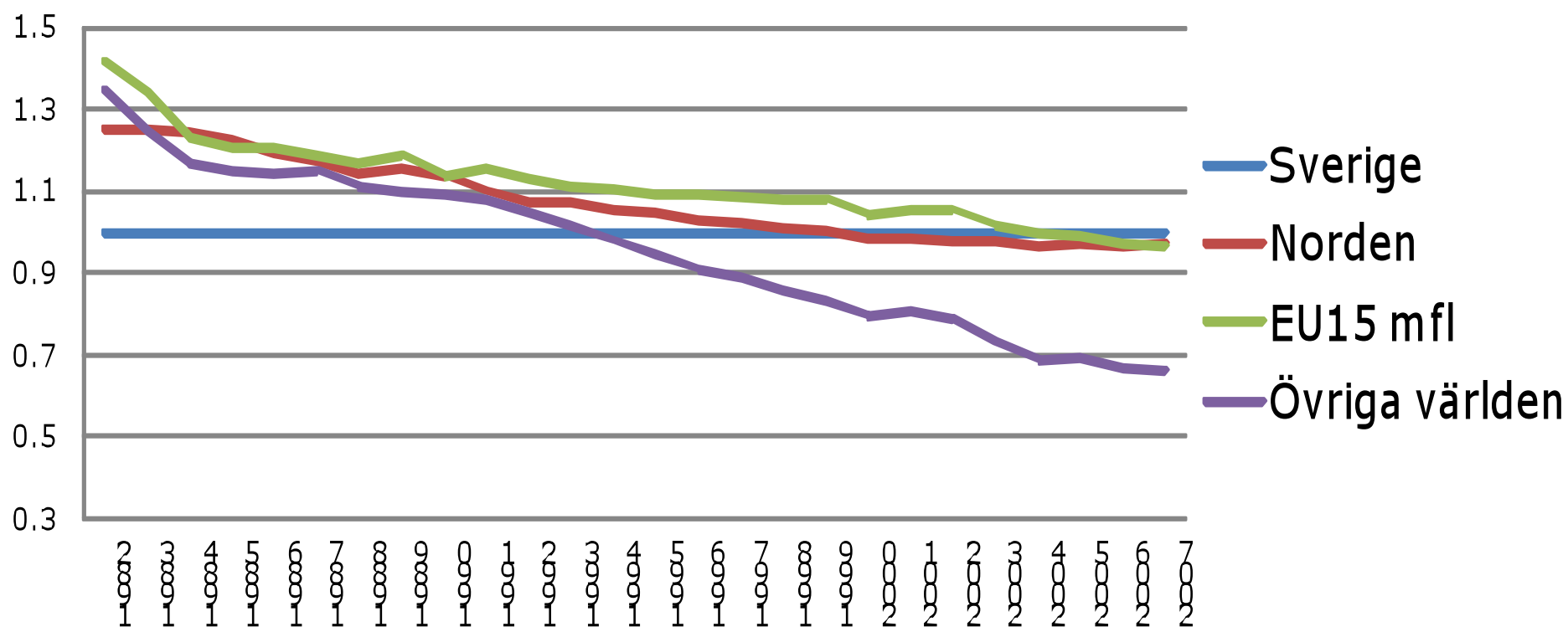
Bland dem som utförsäkrades 2010 (41 000 personer)

- var 70 % kvinnor
- hade hälften en psykisk huvuddiagnos
- återvände hälften till sjukförsäkringen inom ett år
- fick knappt var femte ekonomiskt bistånd
- fick knappt en tiondel långvarigt ekonomiskt bistånd
 - 16 % bland dem med psykisk diagnos
 - 17 % bland dem som fått tidsbegränsad sjukersättning

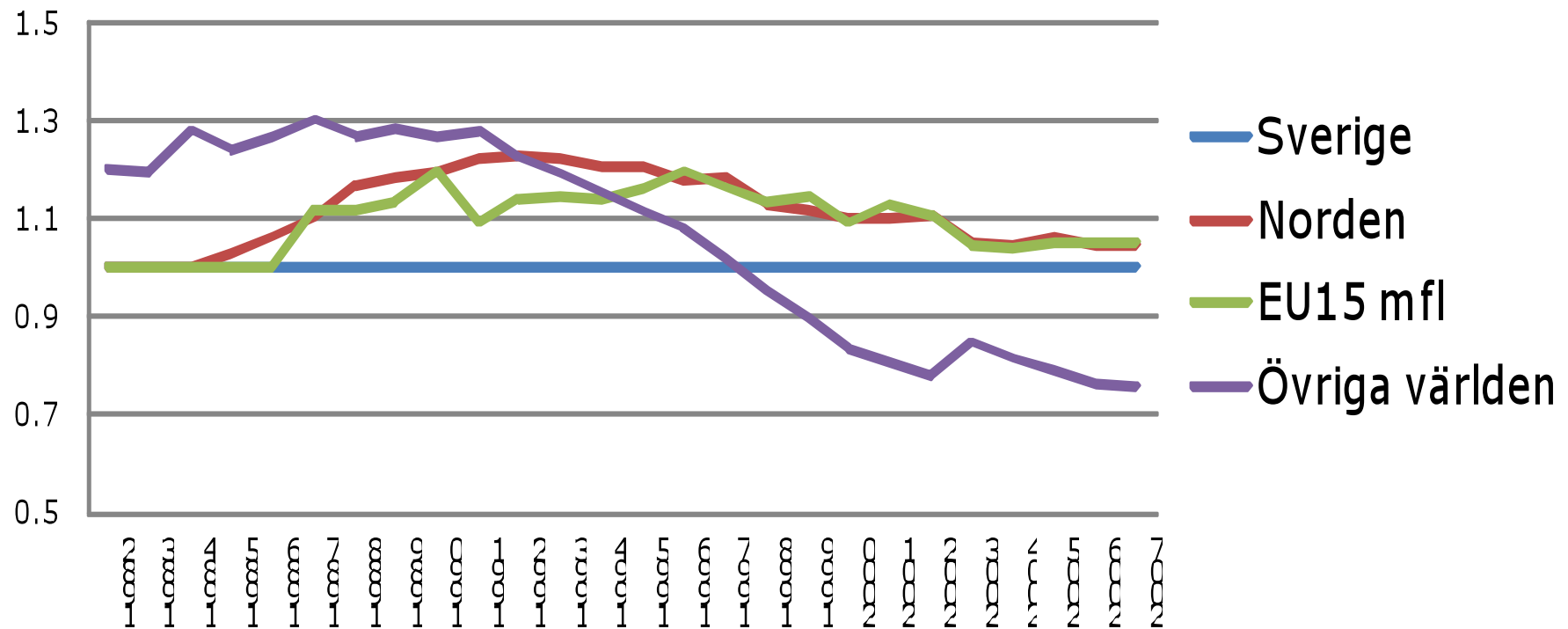
Låg inkomst idag spiller över till framtiden: Morgondagens fattigpensionärer

- Den allmänna pensionen baseras på hela livets inkomster.
- I det gamla pensionssystemet baserades pensionen på de 15 bästa inkomståren av 30.
- Låga inkomster och få intjänandeår leder till låga pensioner.
 - Utrikes födda män från länder utanför OECD (1946-1970) beräknas få 60-65 % av inrikes födda mäns allmänna pension.
 - Utrikes födda kvinnor beräknas få 55 % av de inrikes födda männens allmänna pension.

Utrikes föddas pensioner som andel av inrikes föddas pensioner, män



Utrikes föddas pensioner som andel av inrikes föddas pensioner, kvinnor





www.sofi.su.se/~gsj