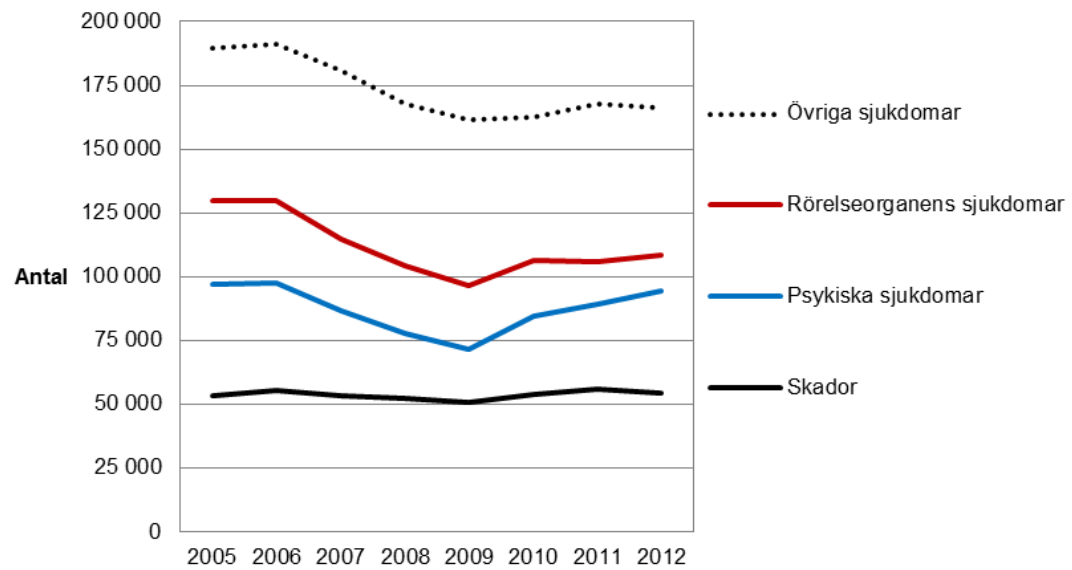


Vad händer med svensk välfärd?

Några betraktelser av Laura Hartman, Analyschef Försäkringskassan

Tre betraktelser



1 Ökad konkurrensutsättning



- 6 välfärdstjänster
- Vad vet vi om konsekvenserna på kvalitet, kostnader och effektivitet, fördelning?
- → Kunskapsläget anmärkningsvärt bristande...
- ...men inga belägg för de förväntade stora kvalitets- och effektivitetsvinsterna.

Nytt sedan dess?



- Laun & Skogman Thoursie (2011)
- Rehabilitering av sjukskrivna
- Resultatbaserat ersättningssystem
- Resultat: ingen skillnad i återgång till arbete...
- Däremot mer insatser och tid med coach hos privata

2 Det offentliga's ändrade roll



- Staten/kommunen som rådgivare för välgrundade val?
- Från ärendehantering till att förstå människors behov – FK som exempel.

Förtroendet för FK

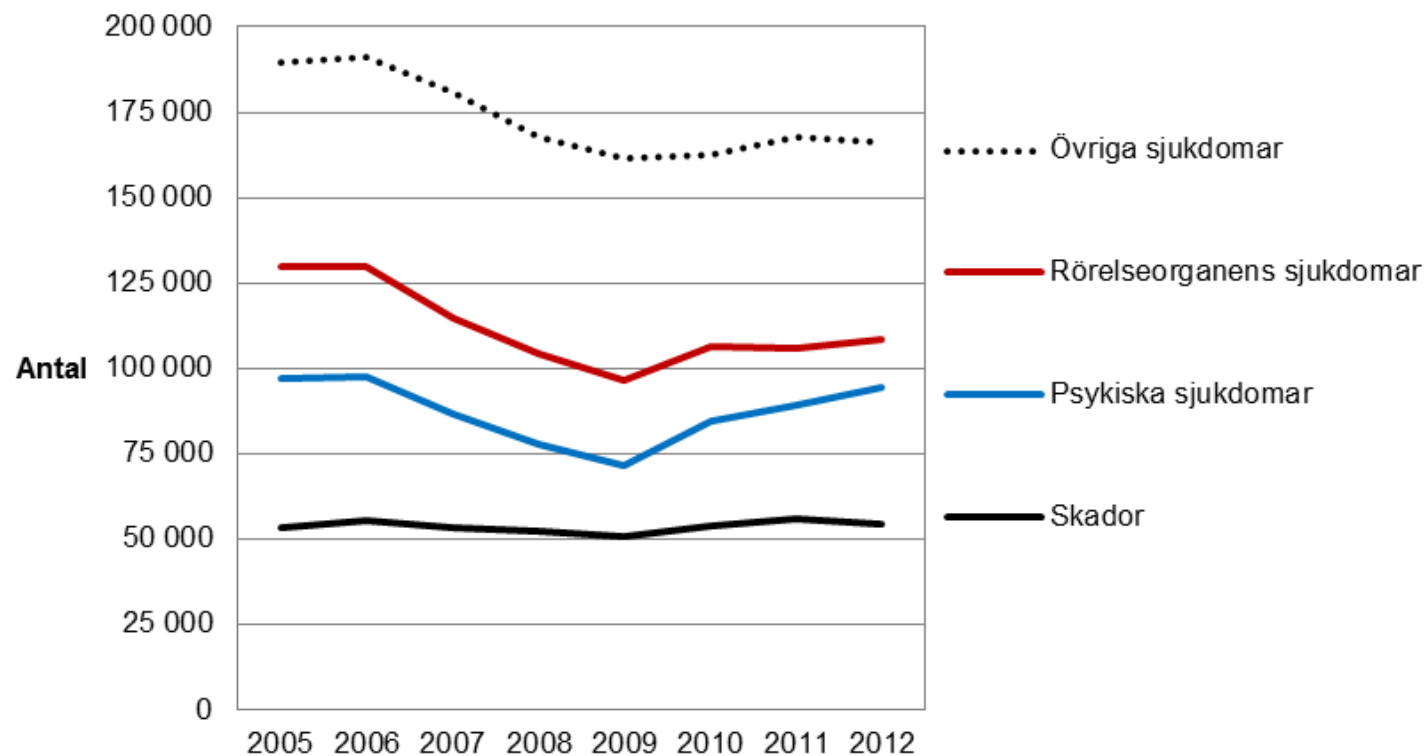
Medelvärden, skala 1 - 5	Förtroende	Legitimitet	Kompetens	Bemötande	Process	Utfallsrättvisa
Genomsnitt befolkningen	3,09	4,07	3,48	3,40	2,76	2,55
1. Inga förmåner just nu	3,00	4,07	3,42	3,30	2,64	2,41
2. Familjer med barn under 2 år	3,25	4,17	3,53	3,53	2,79	2,65
3. Familjer med barn i förskola/skola	3,18	4,11	3,52	3,39	2,74	2,65
4. Familjer med barn i högstadiet	2,86	3,85	3,37	3,26	2,67	2,45
5. Unga arbets sökande med stöd från FK	3,18	4,01	3,65	3,56	3,03	2,83
6. Barnfamiljer med stöd för boendekostnader	3,97	4,28	3,89	4,04	3,85	3,53
7. Familjer med funktionsnedsatta barn	3,18	3,96	3,49	3,47	2,74	2,53
8. Arbets sökande med stöd från FK	3,08	3,90	3,43	3,42	2,89	2,70
9. Arbets sökande på AF utan stöd från FK	2,99	4,02	3,57	3,51	2,87	2,85
10. Unga vuxna med förlängd skolgång	3,20	3,91	3,48	3,46	2,83	2,70
11. Unga vuxna med långvarigt nedsatt arbetsförmåga	2,99	3,95	3,44	3,31	2,67	2,65
12. Funktionsnedsatta med merkostnadsstöd	3,31	4,00	3,45	3,45	2,95	2,81
13. Vuxna med permanent nedsatt arbetsförmåga och stöd för boendekostnader	3,63	4,13	3,73	3,72	3,33	3,17
14. Vuxna med permanent nedsatt arbetsförmåga utan stöd för boendekostnader	3,30	4,02	3,53	3,51	2,99	2,69
15. Funktionsnedsatta med flera typer av stöd från FK	3,10	3,85	3,44	3,38	2,90	2,76
16. Personer som uppnått maximalt antal dagar i sjukförsäkringen	2,52	3,69	3,19	3,07	2,38	2,31
17. Långtidssjukskrivna	2,98	4,05	3,38	3,40	2,82	2,55
18. Arbets skadade med permanent nedsatt arbetsförmåga	3,16	3,88	3,35	3,38	2,80	2,45
19. Korttidssjukskrivna någon gång under året eller har en annan typ av stöd	3,12	4,01	3,44	3,39	2,80	2,54
20. Personer som har nekats ersättning av FK	2,26	3,40	2,84	2,87	2,08	2,10

Grönt
(ökning)
samt **rött**
(minskning)=
Signifikant
på 5%-nivå,

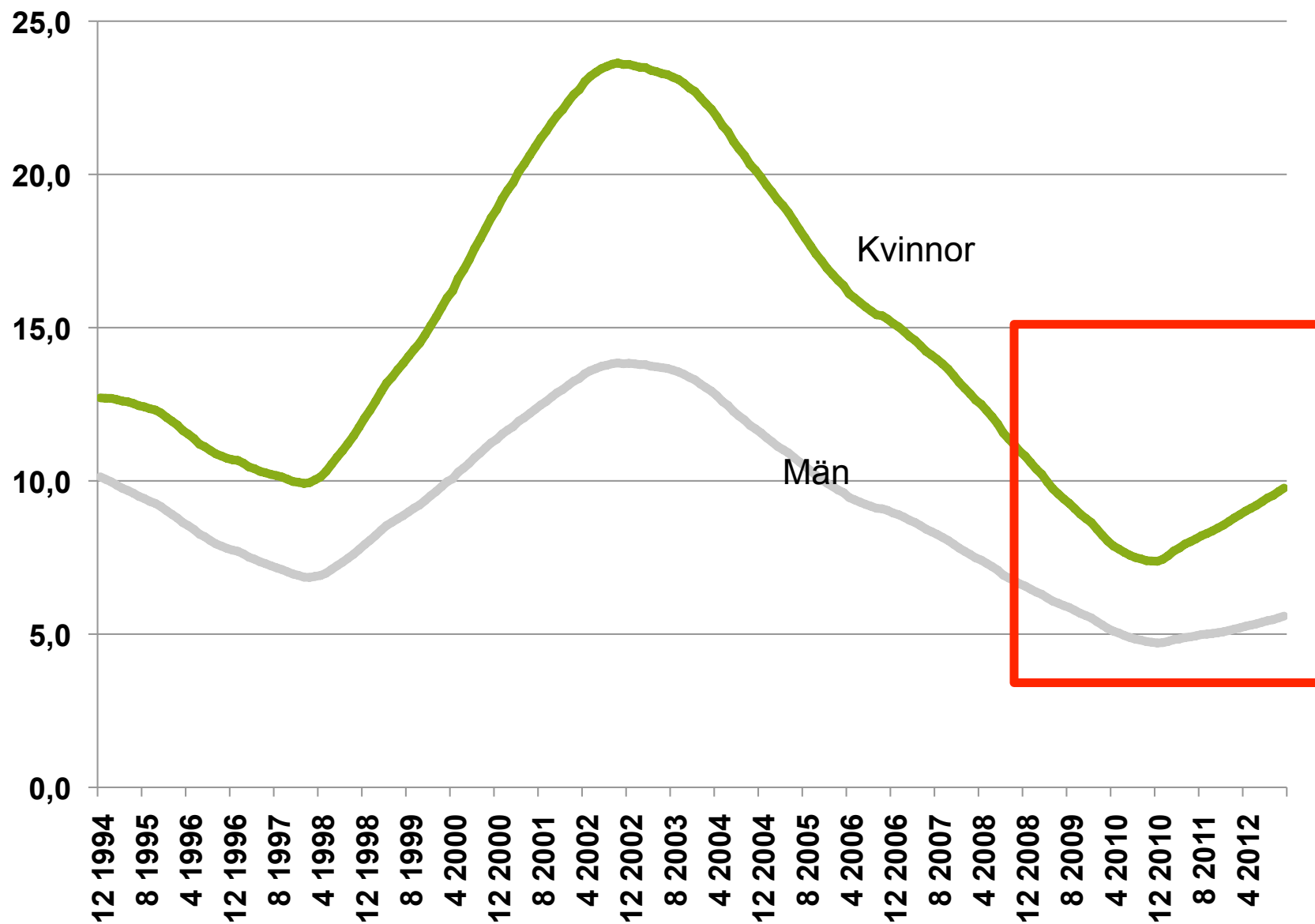
Övrigt = ej
signifikant

*För segment
med färre än
50 svarande
under 2011
görs inga
jämförelser
av
förändringar.*

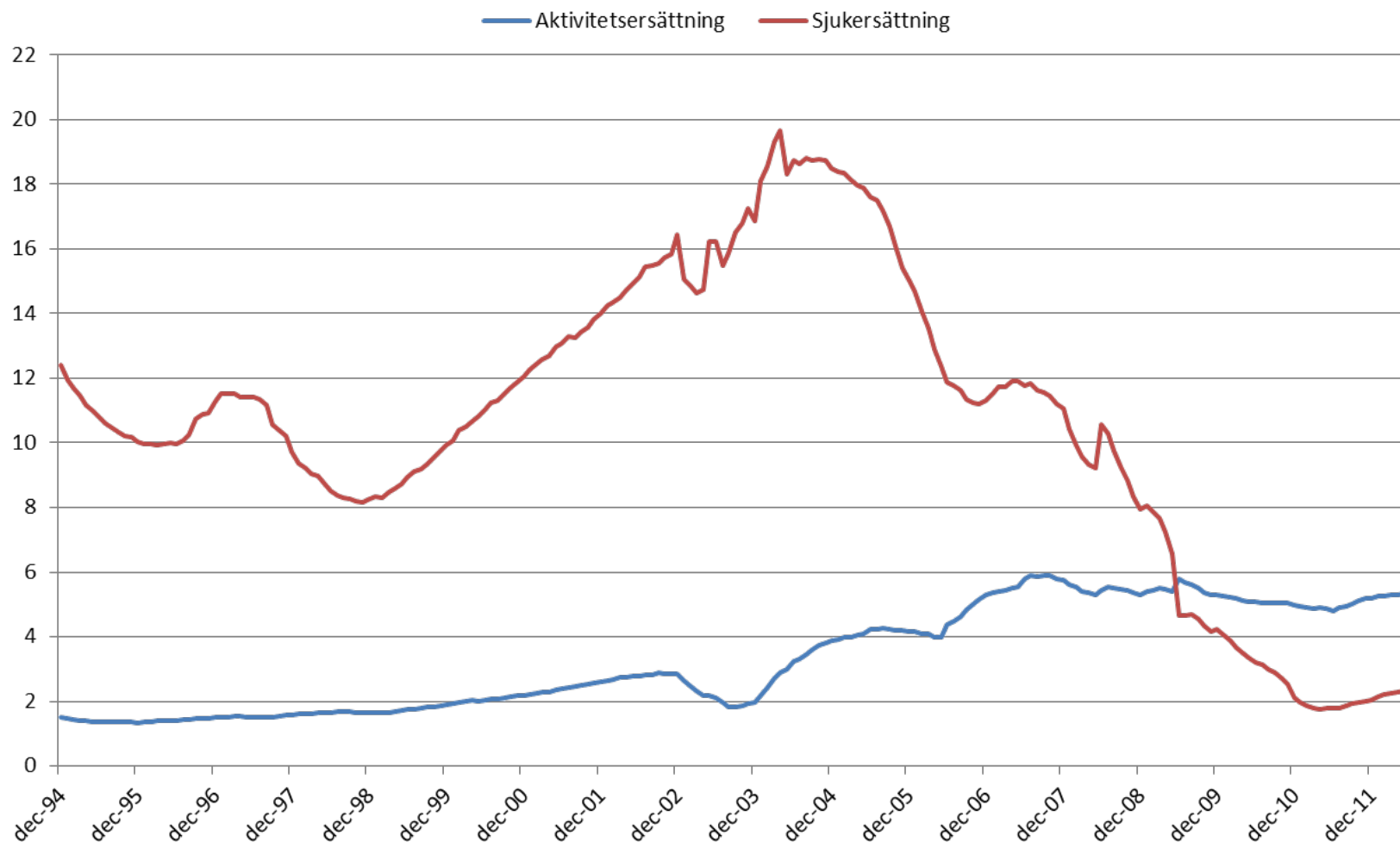
3 Nedsatt arbetsförmåga pga psykisk ohälsa ökar



Sjuktalets utveckling



Unga med aktivitetsersättning fler än äldre med sjukersättning



Avslutningsvis

