

Assistansersättning – en
familjeförmån?

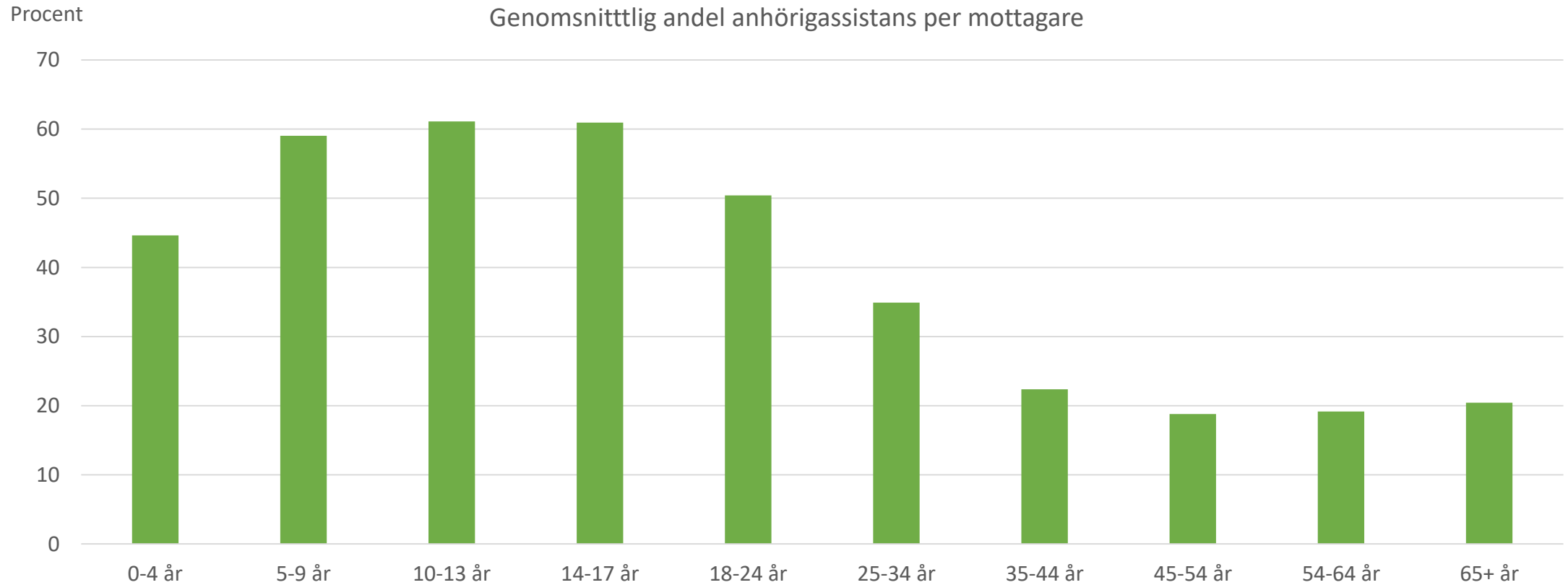
Assistansersättning

- Ersättning för personlig assistans som administreras av Försäkringskassan
- Syftar till att stärka den enskildes oberoende utveckling för att leva ett liv som andra
- Den sökande ska bl.a. tillhöra en personkrets enligt LSS, vara under 65 år, ha behov av stöd i sina grundläggande behov i över 20 timmar per vecka
- Den som beviljas assistansersättning har rätt att själv välja sina assistenter och anordnare
- 15 000 mottagare och 93 000 assistenter

Anhöriga som personliga assistenter

- Föremål för tidvis laddad politisk debatt
- Kvalitativt studerat
- Sparsamt med kvantitativa studier/beskrivningar
- LSS-utredningens förslag får konsekvenser för anhöriga assistenter
- Hur omfattande är anhörigassistansen och har boendet betydelse för hur mycket anhörigassistans mottagare har?

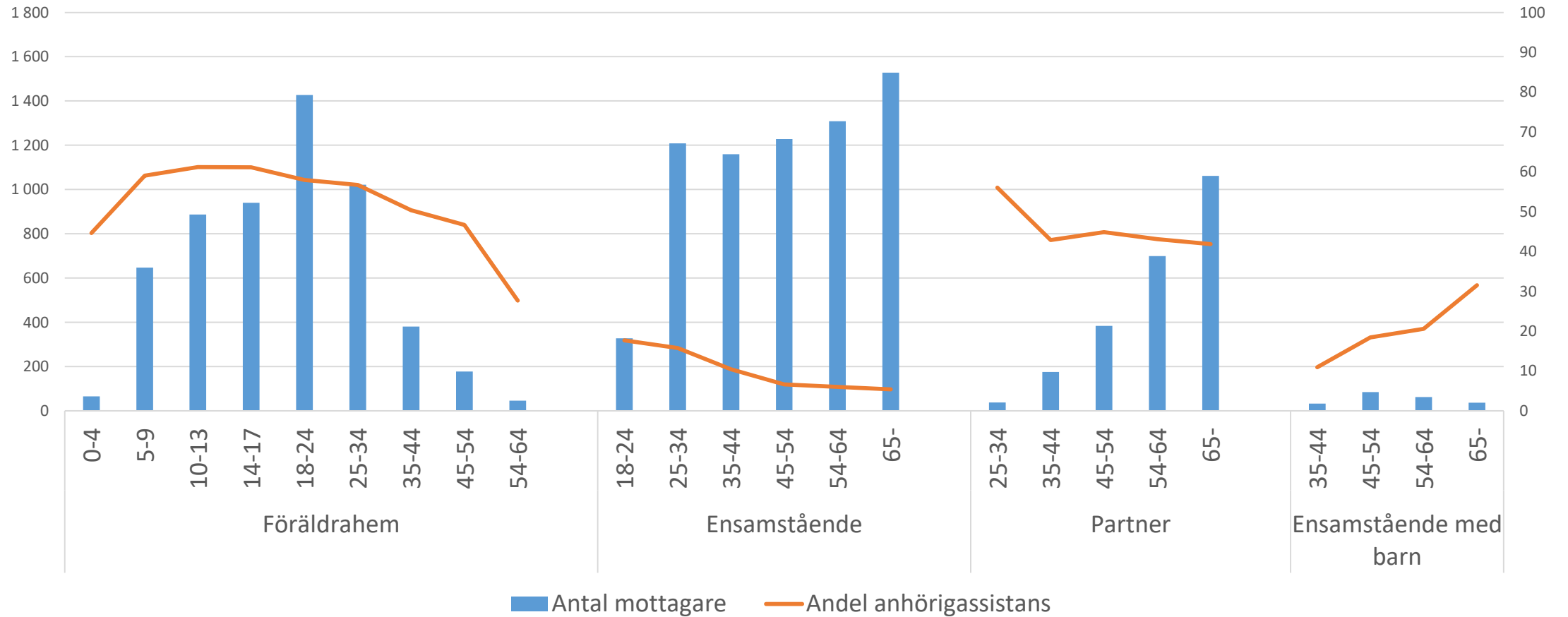
Anhörigassistansen är åldersrelaterad



Flera faktorer spelar roll

- Personkrets – Stor betydelse för mottagare i personkrets 1
- Föräldrarnas inkomst innan assistansersättning
- Typ av anordnare – mindre anhörigassistans i kommunala anordnare
- Födelseregion
 - Svenskfödda 30 procent anhörigassistans
 - Utrikesfödda 42 procent anhörigassistans
 - Mottagare födda i mellanöstern över hälften anhörigassistans
- Tidigare vårdbidrag - Mer anhörigassistans om mottagaren tidigare haft vårdbidrag

Antal assistansmottagare (stapel) och genomsnittlig andel anhörigassistans (linje) efter ålder och boende



- Boendeform har ett samband med anhörigassistans
- Familjens roll i assistansen varierar mellan mottagare
- Hybrid mellan ett individuellt stöd och en familjeförmån?